



1-125



1-126
5枚花 5ヶ付リング



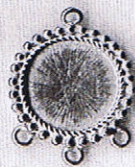
1-127



1-128



1-129



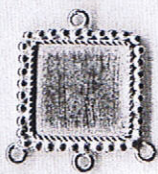
1-130



1-131



1-132



1-133



1-134



穴あり
(石入れ用)
ガラス玉

1-135



裏 ハンタ月台付

1-136



裏 ハンタ月台付

1-137



石入れ用

1-138



石入れ用

1-139



石入れ用

1-140



石入れ用

1-141



石入れ

1-142



石入れ用

1-143



石入れ用

1-144



石入れ用

1-145



石入れ用

1-146



工ボ入れ用

1-147



工ボ入れ用

1-148



工ボ入れ用

1-149



1-152



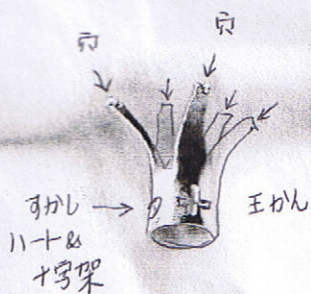
1-153



1-155



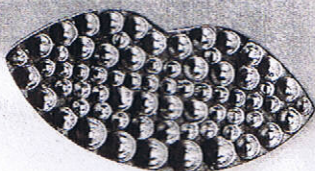
1-154



可かし
十字架

玉かん

1-156

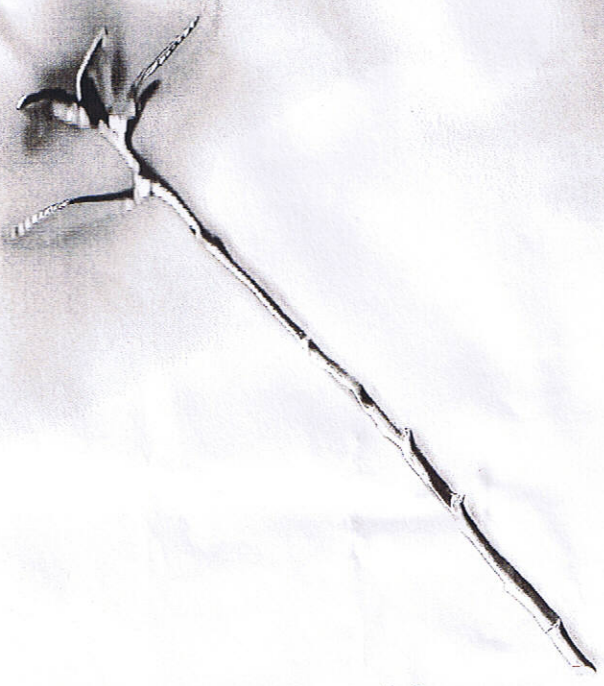


石入れ用

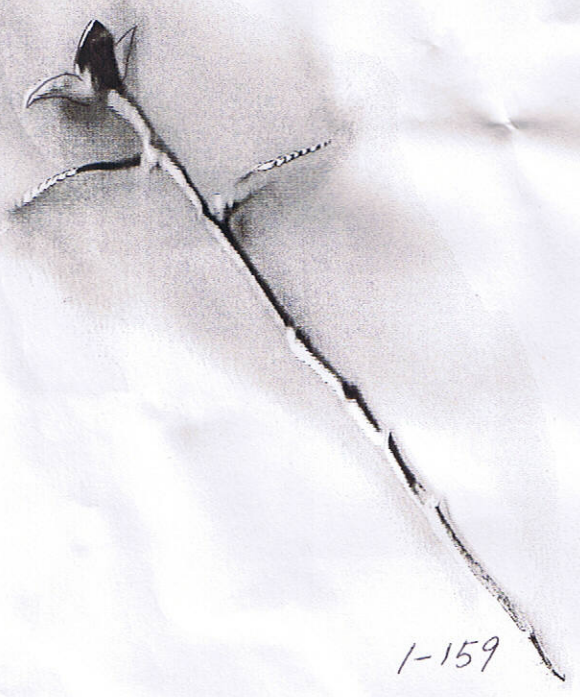
1-157

457

かんざし



1-158



1-159

穴(髷乙用)



1-160



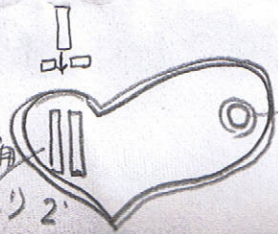
1-161

タネ立用穴 2ヶ

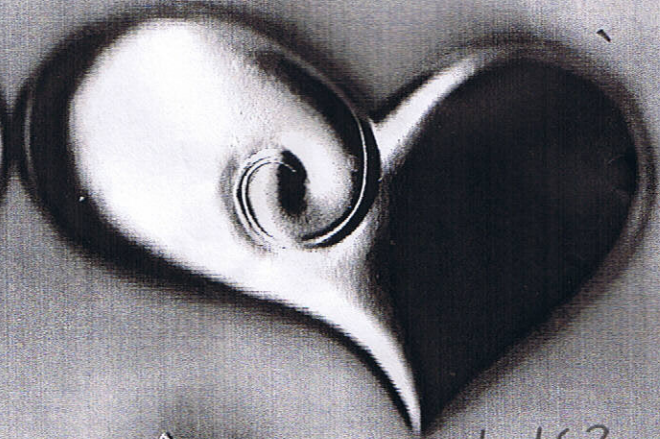
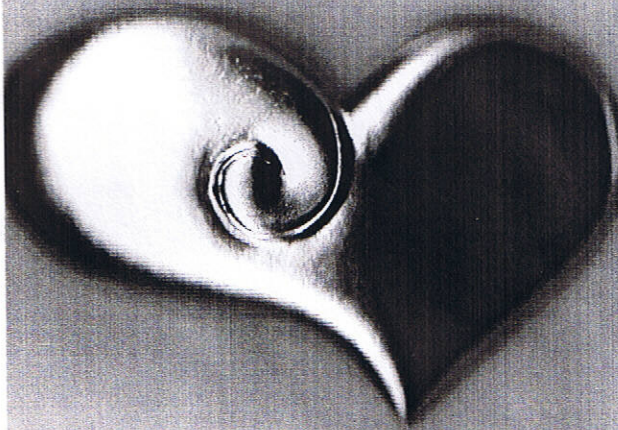


裏側

アクリル角
棒張り 2'

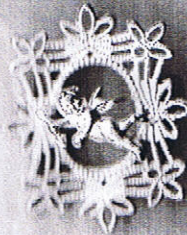


タネ立用穴



1-162

1-163



1-164

1-165

1-166



1-167

SS30-1石
PP17-68
PP11-125
使用

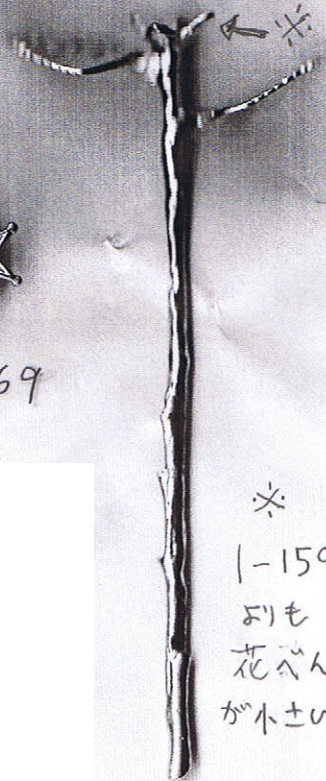


1-168

SS30用
中央土台
一段高く
なせる。



1-169



※
1-159
おし
花かん
が小土い。

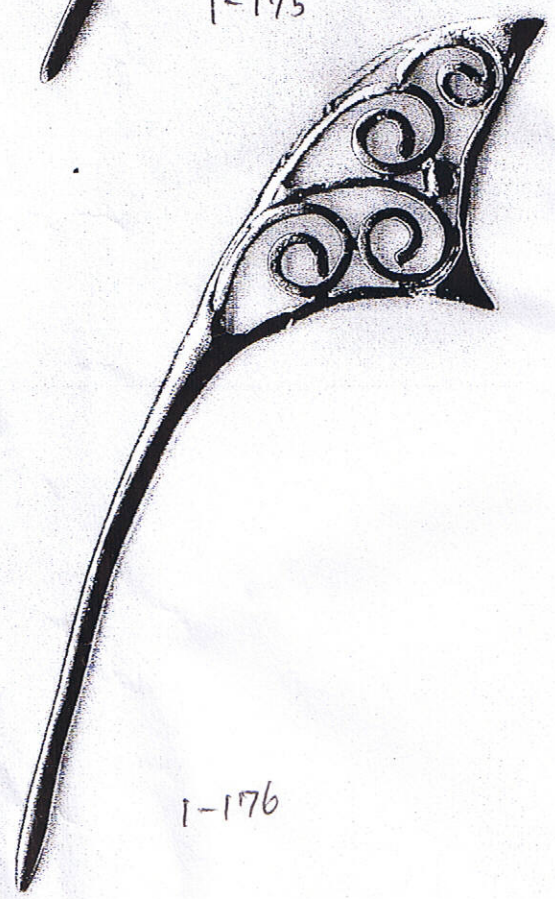
1-173



1-174



1-175



1-176



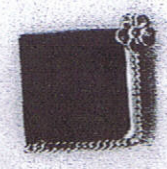
1-178
1-179の3.1E



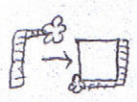
1-179



1-180
1-181の3.1E



1-181



1-182
1-183の3.1E



1-183



• 穴あり

1-184

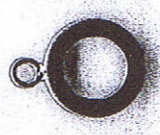


穴なし

1-185



1-186
柄



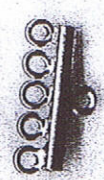
1-187

穴あり



1-188

穴あり



1-189



1-190



1-191

ハール
X18

裏
穴→←穴

1-192

穴なし

1-193



1-194



リング



1-195



1-196



1-197



正面
かみつき



1-198

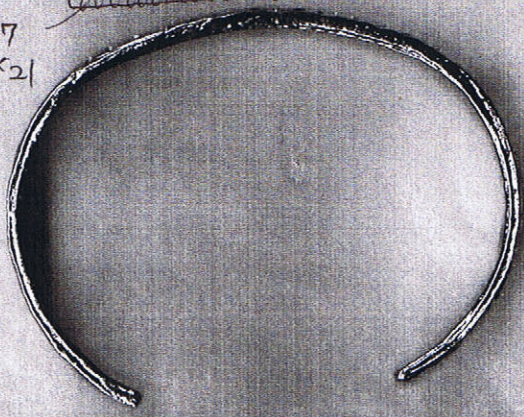


1-199

正面



PP17
x21



1-200

ピアス

正面



石入り
PP
x7

1-201

かみつき 裏



1-202

リング



1-203



1-204



1-205



1-206



1-207



1-208

ウツタケカン



1-209

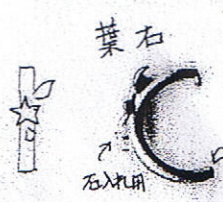
カニハシ



1-210



1-211



1-212

他リング
金具用の構



1-213



1-214



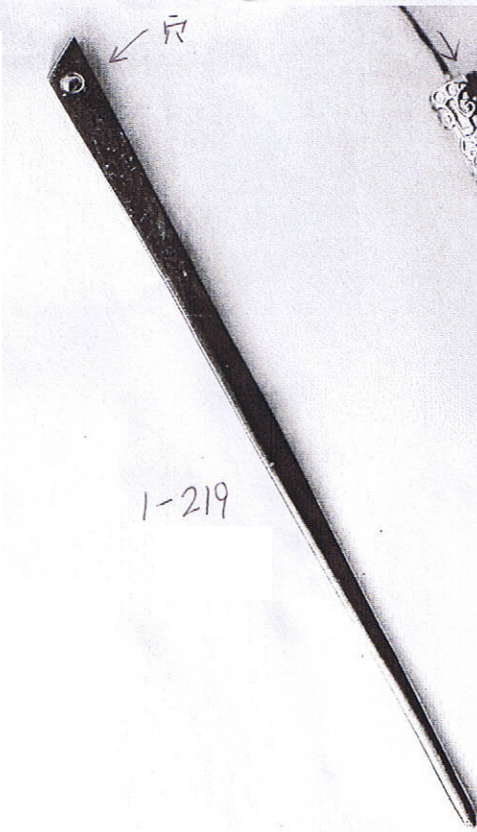
1-215



1-216
216 (花カニハシ)



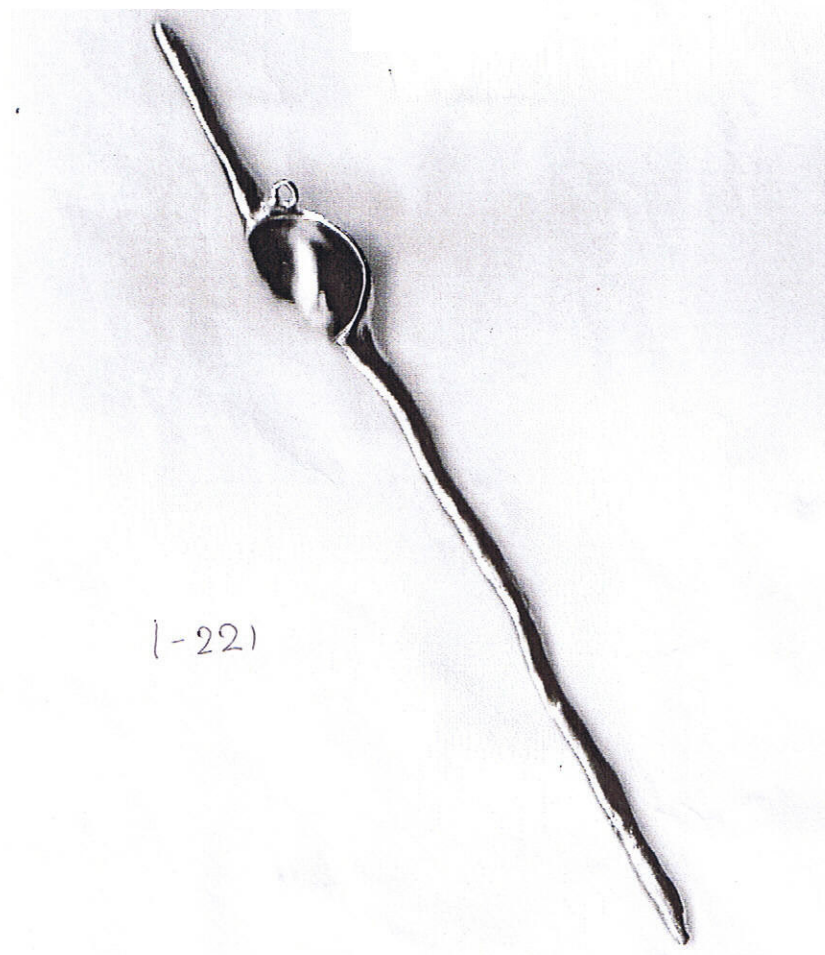
1-217



1-219



1-220



1-221





1-223



1-224



1-227



1-228-A



1-228-B



1-229



1-230



天竺入

1-231



↑
棒

1-232



1-233



1-234



天使

1-235



馬

1-236



1-237



表・花
裏・川

1-238



1-243



1-244



HTM
1-248



1-249



1-250



1-251

LOVE

1-252



1-253



1-254

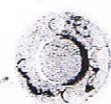


1-255



うらに
文字あり

1-256



4ヶ穴

1-257



3ヶ穴

1-258



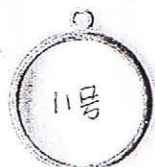
2ヶ穴

1-259



1ヶ穴

1-260



1-261



1-262



半穴

1-263



まこ

1-264



1-265



よこ
△

1-266



上面
ROCKS

1-267



1-268



1-269



1-270



1-271



1-272



1-273



1-274



1-275



1-276



1-277



1-278



1-279



1-280



1-281



1-282



1-283



1-284



1-285



1-286



1-287



1-288



1-289



1-290



1-291



1-292



1-293



1-294



1-295



1-296



1-297

通し穴



1-298



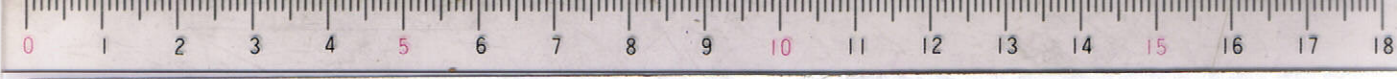
1-299



1-300



1-301



1-302



1-303



ウラに
文字あり

1-304



1-305



1-306



1-307



1-308



1-309



1-310



1-311



1-312



1-313



1-314



1-315



1-316



1-317



1-318

石入用
片面



1-319

セット



1-320



1-321

セット
最低 100円



1-322

片面
有り



石両面

1-324A



1-323



石両面

1-324



1-325



1-326



1-327



1-328



1-329



1-330



1-331



1-332

穴あき



1-334

穴あき



1-335



1-336

1-125



1-126



1-127



1-128



1-129



1-130



1-131



1-132



1-133



1-134



1-135



1-136



1-137



1-138



1-139



1-140



1-141



1-142



1-143



1-144



1-145



1-146



1-147



1-148



1-149



1-154



1-155



1-156



1-157



1-152



1-153



1-158



1-160



1-161



1-159





1-174



1-175



1-176



1-178



1-179



1-180



1-181



1-182



1-183



1-184



1-185



1-186



1-187



1-188



1-189



1-190



1-191



1-192



1-193



1-194



1-195(リブ7")

1-196



1-197



1-198



1-199



1-200



1-201



1-202



1-203



1-204



1-205



1-206



1-207



1-208



1-209



1-210



1-211



1-212



1-213



1-214



1-215



1-216



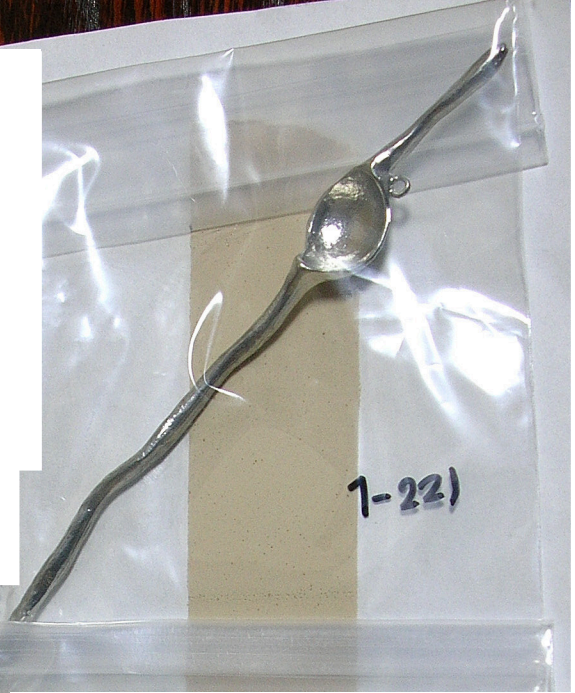
1-217

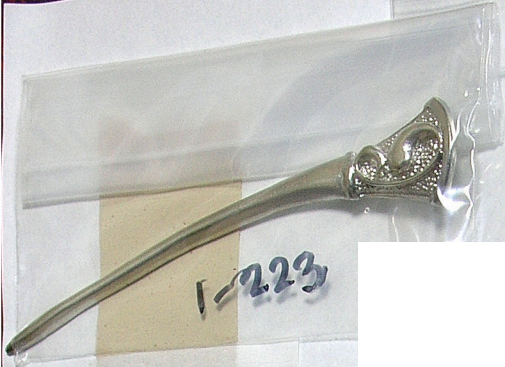


1-221

1-219

1-220





1-223



1-224

7-227



7-228
-A



7-228



1-229



1-230



1-231



1-232



7-233



7-234



1-235



1-236



1-237



1-238



1-248



1-249



1-250



1-251



1-252

1-252

1-243



1-253



1-254



1-255



1-256



1-257



1-258



1-259



1-260



1-261



1-262



1-263



1-264



1-265



1-266



1-267



1-268



1-269



1-270



1-271



1-272



1-273



1-274



1-275



1-276



1-277



1-278



1-279



1-280



1-281



1-282



1-283



1-284



1-285



1-286



1-287



1-288



1-289



1-290



1-291



1-292



1-293



1-294



1-295



1-296



1-297



1-298



1-299



1-300



1-301



1-302



1-303



1-304



1-305



1-306



1-307



1-308



1-309



1-310



1-311



1-312



1-313



1-314



1-315



1-316



1-317





1-318



1-319



1-320



1-321



1-322



1-323



1-324



1-325



1-326



1-327



1-328



1-329



1-330



1-331



1-332



1-334



1-335



1-336

